

## 8. 新採用職員のストレス調査

2013 年度 新人職員および臨床研修医（2 年目含む）対象ストレス調査結果

### 1. 対象者と回収率（2013 年 9 月最終）

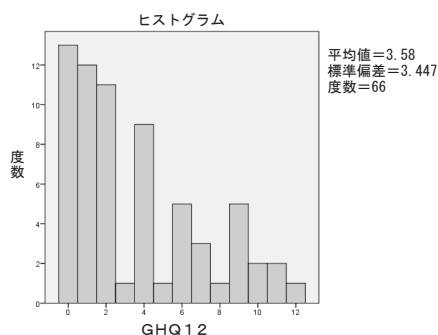
	対象者	回答者	割合%
臨床研修管理センター	81	66	81.5
事務・技術職等	22	15	68.2
看護部	102	55	53.9
計	205	136	66.3

### 2. 質問紙結果

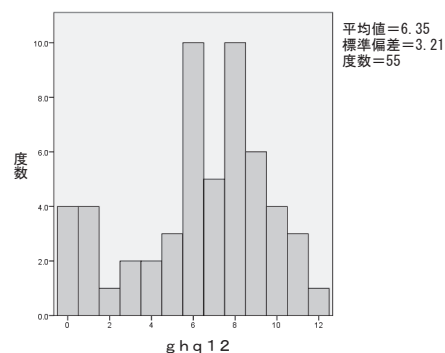
使用質問紙

GHQ12（精神健康度を 12 項目の質問で測定，1 項目 0 点か 1 点，合計点の幅は 0－12 点。一般住民でのカットオフは 3/4 といわれている）

臨床研修管理センター医師の分布 平均 3.6 中央値 2 標準偏差 3.4



看護師の分布 平均値 6.35 中央値 7 標準偏差 3.2



事務・技術職等の分布 平均値 5.5 中央値 6 標準偏差 3.3

